

SCHEDA TECNICA

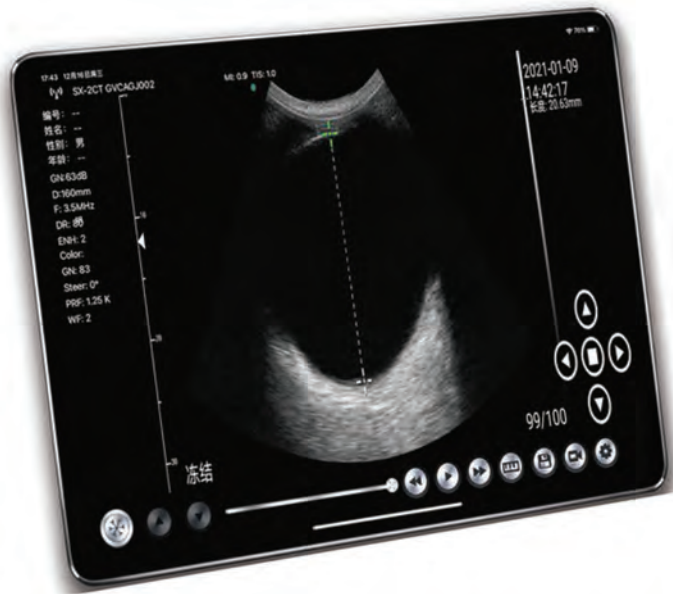
eccoless®

**Wireless ophthalmic ultrasonic
sonda doppler a colori**



WALNUT
INNOVATIVE VIEWS

Wireless Ophthalmic ultrasonic color doppler probe



scarica la nostra App



L'occhio può essere facilmente visualizzato utilizzando gli ultrasuoni. Patologie come distacco di retina, distacco / emorragia del vitreo, pressione intracranica anormale, papilledema e rottura del globo possono essere identificate anche dagli utenti inesperti degli ultrasuoni.

VANTAGGI:

- La sonda può essere collegata a dispositivi IOS / Android / Windows tramite WiFi o cavo Type-C;
- Design piccolo, conveniente per la sterilizzazione in campo operatorio e per interventi ecoguidati;
- Pratico e tascabile, per diagnostica domiciliare, a letto del paziente o in emergenza;
- Risparmio di tempo e costi sia per i medici che per i pazienti;
- Wi-Fi integrato e batteria al litio che supporta la ricarica wireless;



frequenza: 8/11 Mhz

profondità: 30-70 mm

raggio: R13



N.W: 103 g



Elenco degli elementi presenti

Accessori di base:

- Sonda ultrasuoni wireless (x1)
- Adattatore USB maschio/femmina Type C
- Cavo Type C
- Caricatore wireless portatile
- Cavo caricatore USB
- Manuale dell'operatore

Opzionale:

- Ipad trolley



Specifiche

- Modalità di scansione: vettore elettronico
- Elemento sonda: 128
- Frequenza: 8/11 Mhz
- Profondità: 30/50/70/80 mm
- Raggio di scansione della sonda: R 13
- Modalità display: B, B/M, Colore, PW, PDI
- Applicazioni: Occhio
- Misurazioni:
 - B: Lunghezza, Area/Circonferenza, Angolo, Traccia, Distanza
 - B + M: tempo, distanza
 - B + PW: velocità, S/D, profondità
- Frequenza fotogrammi immagine: 24/s
- Cineplay: registrazione di 100/200/500 o 1000 frames
- Salvataggio immagine: formato jpeg, avi, Mp4 e DICOM
- Tipo di Wi-Fi: 802.11 g / 20 MHz / 5 G / 450 Mbps
- Sistema operativo: Apple iOS e Android, Windows
- Lingua: inglese, russo, italiano, spagnolo, cinese, portoghese (Brasile)
- Batteria: batteria al litio incorporata da 2800 mAh
- Potenza: consumo 4W (sonda operativa) /1,5W (sonda ferma)
- Durata della batteria: 3 ore (orario di lavoro), più di 5 ore (stand-by)
- Carica della batteria: tramite cavo USB / ricarica wireless
- Dimensioni: 135 x 61 x 21 mm
- Peso: 103 gr



&



Doppia scelta di connessione



ecoless®

Walnut srl
P.I. 01681860621
via appia snc | 82010 | San Nicola Manfredi | BN
quote@thewalnut.it | www.thewalnut.it



WALNUT
INNOVATIVE VIEWS